

dne **27. 10. 2022** od **7:00** do **19:00** hodin

Plánovaná odstávka zahrnuje tyto lokality:**Sosnová (okres Česká Lípa)**

č. p. 49, 83, 84, 87, 88, 89, 103, 104, 105, 106, 109-115, 158, 186-199, 202, 212, 217

Zahrádky (okres Česká Lípa)

č. p. 1, 2, 4-19, 21, 22, 24-34, 36, 38, 40, 41, 43-47, 49, 50, 53, 56, 61, 63, 64, 65, 67-77, 79, 80, 81, 87-92, 94, 95, 96, 98, 99, 100, 101, 103-115, 117-133, 135-139, 141-149, 151-162, 164-168, 170-174, 176, 177, 179-183, 186-190, 193, 194, 196, 201, 202

č. ev. 8, 12, 13, 16, 17, 20, 48, 54, 61, 62

kat. území **Zahrádky u České Lípy (kód 790273)**: parcelní č. 70, 256, 259, 261/4, 335/2, 455/1, 611/5, 700/8, 700/23, 701/16, 728/2, 731, 794/6, 826

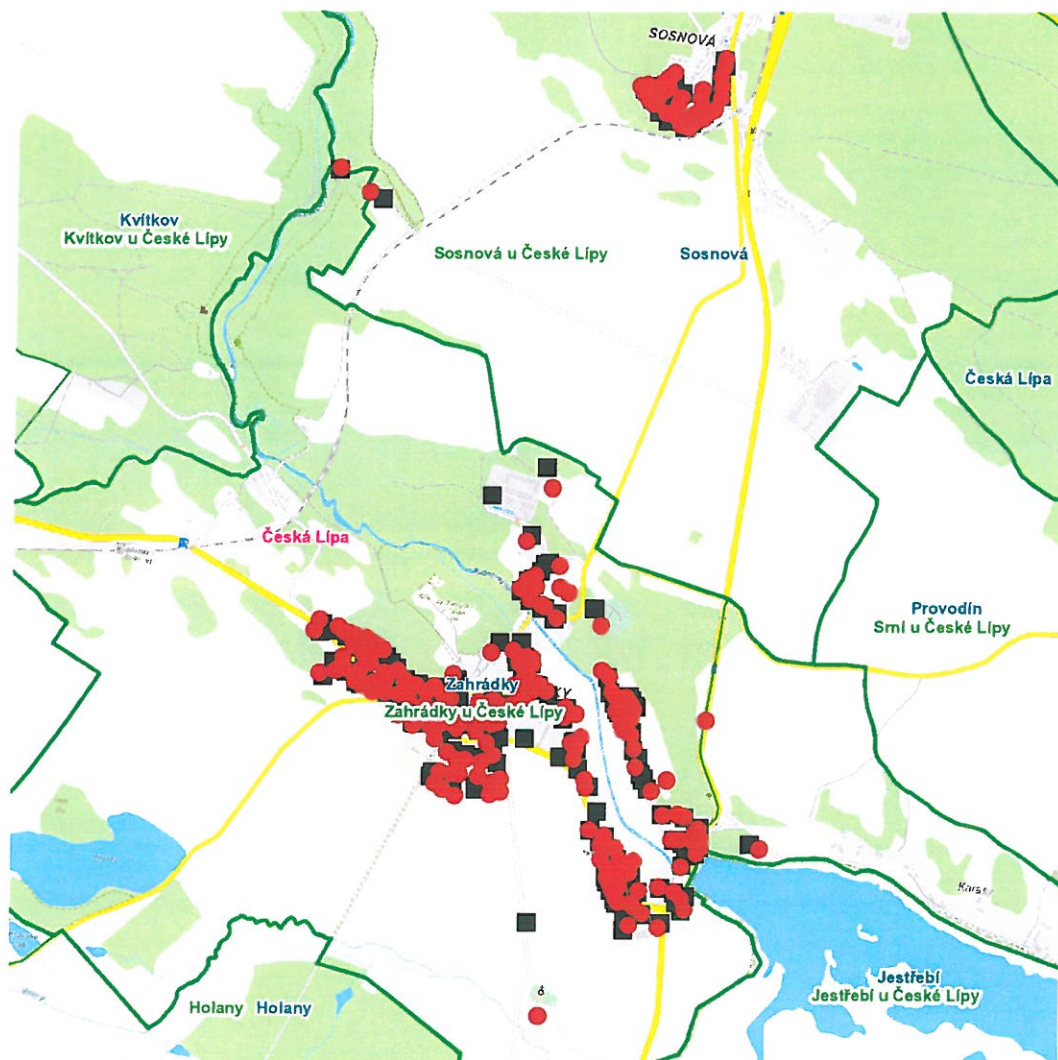
UPOZORNĚNÍ

Dotčené zařízení distribuční soustavy je nutné i v době odstávky považovat za zařízení pod napětím, a proto vás žádáme o dodržení všech zásad bezpečnosti a provedení opatření potřebných k zamezení případných škod na zdraví a majetku. | Provozovatelé výroben elektřiny jsou povinni zajistit přerušeni dodávky elektřiny z výroby do vypnutého úseku distribuční soustavy.

NEJDE VÁM ELEKTŘINA...

TIP: Registrujte se zdarma na www.cezdistribuce.cz/sluzba a informace o odstávkách elektřiny budete dostávat e-mailem nebo SMS. U poruch zasíláme SMS s předpokládanou dobou obnovení dodávek. | Aktuální stav dodávek elektřiny na konkrétní adrese zjistíte snadno, rychle a bez registrace na portále **Bez Šťávy** (www.bezstavy.cz).

dne **27. 10. 2022** od **7:00** do **19:00** hodin



Orientační mapový podklad odstávkou dotčených lokalit

VYSVĚTLIVKY

- – adresy dotčené odstávkou elektřiny
- – místa připojení k elektrické síti dotčená odstávkou

INFORMACE ZASLÁNA

IDDS: txvbiva (Obec Sosnová)

IDDS: gaqbvmb (Obec Zahrádky)