



SOSNOVÁČEK

Červen 2021

Občasník občanů a přátel Sosno

DIVADLO



Představení „**Tři muži na špatné adrese**“

se bude konat **4.9.2021** od 17.00 hod.
K dispozici jsou nové vstupenky. Prosím o
vyzvednutí na obecním úřadě.
Řady a čísla sedadel jsou stejná.
O čase odjezdu budeme informovat včas.

<https://www.bezzabradli.cz/program>

J. Macková

OPUSCARD NA NOVÉ ADRESE

Českolipská Informační kancelář Opuscard sídlící v Tržní ulici se koncem března přestěhovala na novou adresu opodál. Nyní ji najdete na Škroupově náměstí v domě čp. 136/15, tedy cca 70 m od původního místa. V kanceláři je možné podat žádost o pořízení karty Opuscard a poskytuje i další služby související s veřejnou dopravou (nabíjení karty, prodej jízdenek, reklamace či změny profilů).

Otevírací doba zůstává stejná:

Pondělí: 8 – 12.30 - 13 – 17 hod.

Úterý: 8 – 12.30 - 13 – 16:30 hod.

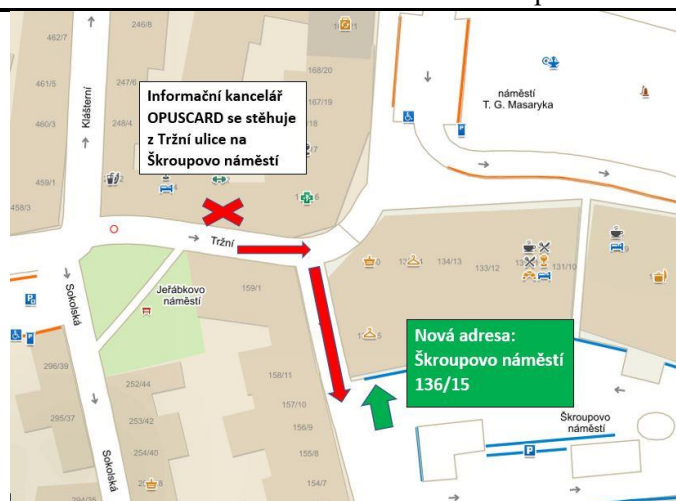
Středa: 8.30 – 12.30 - 13 – 18 hod.

Čtvrtek: 8 – 12.30 - 13 – 16.30 hod.

Pátek: 8 – 12.30 - 13 – 15 hod.

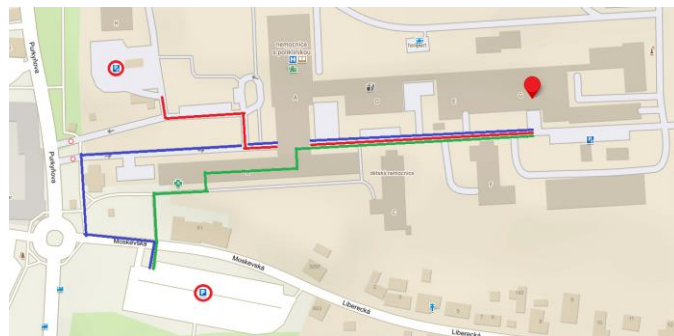
V období letních prázdnin dochází ke změnám provozních hodin, dopolední časy však zůstávají stejné, pouze se mění odpolední časy. Základní provozní hodiny a změny provozních hodin naleznete na

webu opuscard: <http://www.opuscard.cz/> a <https://opuscard.cz/kontakty/kontaktni-mista>.



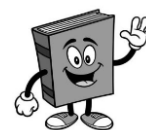
Důležité info z Nemocnice s poliklinikou Česká Lípa, a.s.:

Od 31.5.2021 se bude očkovat v areálu nemocnice. Provozní doba zůstává stejná, takže termíny - ani den ani čas - se pro vás nemění.



KNIHOVNA - OPĚT V PROVOZU

Výpůjční doba knihovny:
pondělí od 15,00 hod do 17,00 hod



Kdy jsou otevřené obchody?

- 1. 5. 2021 - Svátek práce - otevřeno
- 5. 7. 2021 - Den slovanských věrozvěstů Cyrila a Metoděje - otevřeno
- 6. 7. 2021 - Den upálení mistra Jana Husa - otevřeno
- 17. 11. 2021 - Den boje za svobodu a demokracii - otevřeno

ODEMYKÁNÍ PEKLA

Sobota 12.6.2021

Pětikilometrová trasa z Karby přes Lisovu samotu a Kozí farmu Nový Dvůr do cíle u zámku Zahradky. Symbolické odemčení Pekla, pohádková zastavení, naučná stezka Prima Zoom, koncert, občerstvení a plačinky Farní charity v cíli.

11 – 14 hodin: individuální start na pětikilometrovou pohádkovou trasu Peklem



Program
11–14 hodin: individuální start na pětikilometrovou pohádkovou trasu Peklem

Občerstvení a živá hudba v cíli trasy, před zámkem Zahradky

Vstup zdarma

Česká lípa



DŮLEŽITÁ TELEFONNÍ ČÍSLA

ČEZ – PORUCHY(elektrika)	800 850 860
SČVK – PORUCHY(kanalizace, voda)	840 111 111
PLYN – PORUHY	1239
POLICIE -OBVODNÍ ODD. Č.LÍPA	974 471 760
NEMOCNICE POHOTOVOST	
- DĚTSKÁ	487 954 520
- DOSPĚLÍ	487 954 184
Starostka obce	775 253 992 , 724 179 753
Lesní hospodář-Ing.Kreisinger	602 189 523

ÚŘEDNÍ HODINY PRO VEŘEJNOST OÚ SOSNOVÁ

PONDĚLÍ	8.00 – 11.00 hod	12.00 – 17.00 hod
STŘEDA	8.00 – 11.00 hod	12.00 – 17.00 hod

POZVÁNKA NA ZO

Pozvánka na řádné zasedání zastupitelstva obce konané ve středu **7.7.2021** od **17,00** hod v zasedací místnosti obecního úřadu v Sosnové.

REKONSTRUKCE MOSTU NA LESNÉ

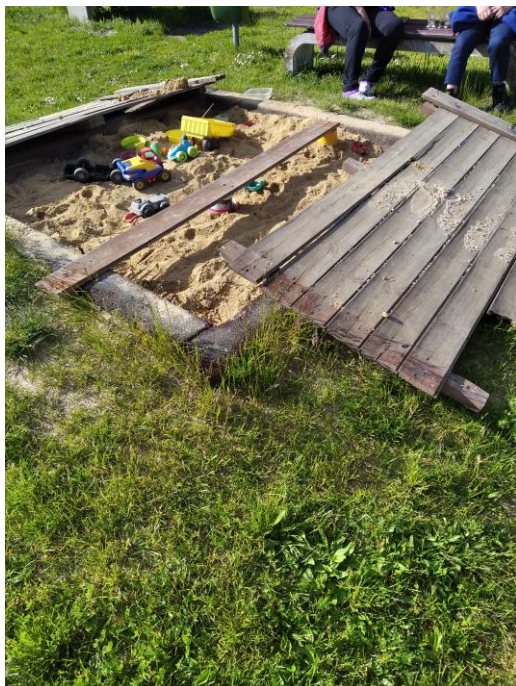
V době od **1.6.2021** do **3.9.2021** budou probíhat stavební úpravy nosné konstrukce mostu a komunikace. Bude nutné respektovat dopravní značení z důvodu částečného omezení provozu. Provoz na mostě bude sveden do jednoho pruhu a řízen semaforem a je předpoklad, že většina řidičů bude používat obec Sosnovou jako objízdnu trasu.





SOSNOVSKÉ NEŠVARY

Kryt pískoviště vzal za své...



I.C.E. KARTA

Co je Seniorská obálka?

Je tiskopisem s důležitými zdravotními údaji pro potřeby Integrovaného záchranného systému (IZS) - zdravotníků, hasičů a policie - v situaci ohrožení zdraví nebo života. I.C.E. karta (In Case of Emergency), zkratka znamená „použit v případě nouze“.

Kdo ji může využít?

Především je určena seniorům, ale pomoci může každému bez ohledu na věk.

Jaký má Seniorská obálka význam?

Pomáhá při záchraně života a podporuje trojí zodpovědnost – občana za své zdraví, rodiny za své blízké a obce za své občany.

Kde Seniorskou obálku získám?

Obráťte se na sociální či zdravotní odbor obce či kraje. Volně ke stažení ji najdete také v Souborech ke stažení na seniorivkrajich.mpsv.cz

Zastupuji obec, jak se mohu zapojit do distribuce?

Neváhejte oslovit koordinátora projektu v kraji, který s distribucí poradí a pomůže. Kontakt najdete v Mapa ČR na seniorivkrajich.mpsv.cz.

Kdo mi s vyplňováním Seniorské obálky pomůže?

Blízké osoby, sociální pracovníci obcí a v sociálních službách, lékaři.

Jak mám I.C.E. kartu vyplnit?

Postupujte podle POKYŇŮ PRO VYPLŇOVÁNÍ (Soubory ke stažení, seniorivkrajich.mpsv.cz). Kolonky mají pořadí důležitosti jako na semaforu (červená, žlutá, zelená), které vytvořili zdravotníci ZZS podle potřeby údajů v praxi.

Mám zdravotní omezení, co mám dělat?

Označte piktogram křížkem. Můžete zhlédnout výukové video tlumočené do znakového jazyka s titulky (Seniorská obálka pro SP - verze 2019 - YouTube) nebo videospot (Seniorská obálka - I.C.E. karta - YouTube). UDRŽUJTE SVÉ ÚDAJE STÁLE AKTUÁLNÍ. PŘI ZMĚNĚ LÉKŮ ČI KONTAKTŮ AKTUALIZUJTE!

Historie Seniorské obálky:

Byla spoluvyvořena projektem Senioři v krajích Ministerstva práce a sociálních věcí ČR a Jihomoravským krajem, především s tamní zdravotnickou záchrannou službou (ZZS) a dalšími složkami IZS v červnu 2018, jako výstup kulatého stolu Stárneme ve zdraví. Díky projektu Senioři v krajích je distribuována po celé ČR. Na základě zpětné vazby na „domácí“ verzi nyní vznikla také MINI „cestovní“ varianta do peněženky.



City Cross Run&Walk

Pokud se epidemiologická situace bude vyvíjet příznivě, běžci o šestý ročník oblíbeného závodu City Cross Run&Walk Česká Lípa nepřijdou. Město Česká Lípa, které je pořadatelem závodu, již zahájilo přípravy na tuto velkou sportovní akci. Závodníci by si tak tlustým fixem měli do svého sportovního diáře pro letošní rok zapsat datum **25. září 2021**.

Stejně jako v loňském roce budou připraveny tratě o délce 7 a 21 km, poběží se také rodinný běh, školní štafety a trasa bude připravena i pro chodce. Registrace by měly být spuštěny na jaře, všechny důležité informace se zájemci dozvědí včas.



DOTAZNÍK SOCIÁLNÍ SLUŽBY

Vyplněný, prosíme, vrátit na OÚ. Více přímo v letáku.



CO SE MĚNÍ OD 31.5.2021

Restaurace

- obnoví se provoz restaurací ve vnitřních prostorách za dodržení určitých podmínek: hostů bude moci být tolik, kolik je míst k sezení, nejvýše však čtyři u stolu. Musejí dodržovat rozestupy a nosit ochranu dýchacích cest mimo konzumaci. Budou se muset prokázat negativními testy (je možný i samotest), potvrzením o očkování nebo o prodělání nemoci covid-19.

Bazény, koupaliště, wellness, sauny

- ve znovuotevřených bazénech a koupalištích bude platit limit jednoho člověka na 15 metrů čtverečních vodní a odpočinkové plochy v její blízkosti. Nutná bude ochrana dýchacích cest při vstupu či v odpočinkových zónách, ne však ve vodě.
- v saunách či solných jeskyních bude moci být kapacita naplněna pouze do 30 procent.
- při vstupu se budou muset lidé prokázat negativním testem z oficiálního odběrového místa, potvrzením o očkování či o prodělané nemoci v posledních 180 dnech.

Herny a kasina

- vedle otevření kasin a heren se zvýší limit počtu účastníků na kongresech a konferencích na 250 osob uvnitř i venku.

Kluby a diskotéky

- otevrou se hudební, herní, taneční či společenské kluby a diskotéky, nebude se v nich však smět tancovat. Lidé budou muset mít negativní test z oficiálního odběrového místa.

Sportoviště

- ve vnitřních sportovištích bude platit limit jednoho člověka na 15 metrů čtverečních (dosud platilo i omezení maximálně 30 návštěvníků, toto už nyní platit nebude).
- bude možné užívat šatny.

Kam vás nepustí bez oficiálního testu a kde získat potřebné dokumenty

Kam je potřeba oficiální test

- bazény, wellness centra, solné jeskyně
- taneční kluby a diskotéky
- herny a kasina
- taneční studia

- vnitřní sportoviště
- spolkové, sportovní, taneční, tradiční a jim podobné akce a jiná shromáždění
- slavnosti, poutě, přehlídky, ochutnávky, oslavy a jiné veřejné nebo soukromé akce, při nichž dochází ke kumulaci osob na jednom místě
- při návštěvě kina, divadla či koncertu, případně sportovního klání - u nich je ale možné absolvovat i preventivní antigenní test na místě

Kde postačí samotest či test ze zaměstnání

- bary, kavárny a restaurace
- služby, jež byly už dříve otevřené (kadeřník, manikúra apod.)

Na testování je možné rezervovat si termín na některém z odběrových míst, která jsou po celé České republice.

V červnu by podle předchozích informací ministerstva zdravotnictví měli mít lidé ze zdravotního pojištění nárok na dva PCR testy a čtyři antigenní testy. Doposud je možné absolvovat v rámci pojištění antigenní test každé tři dny. Povinnost mít test se netýká osob, které absolvovaly očkování, případně prodělaly koronavirus v uplynulých 180 dnech. I ty však o tom potřebují potvrzení.

Certifikát o očkování získají lidé na místě, kde byli očkovaní. Za bezinfekčního je považován člověk tři týdny po první dávce. Datum jednotlivých dávek je vyznačeno na kartičce.

Prodělání nemoci musí potvrdit lékař. [Formulář](#) si zájemce může stáhnout z webu ministerstva zdravotnictví, potvrdit ho musí lékař, nebo podle infolinky 1221 i laboratoř, kde člověka testovali.

Prodělání nemoci potvrzené zpětně testem na protilátky stát neuznává.



Redakční rada neupravuje převzaté příspěvky.

Vydavatel Obec Sosnová, čp.35, 470 02,
IČ:00673374

Grafická úprava – Obecní úřad Sosnová
Neprodejné, určeno výhradně pro vnitřní potřebu,
250 výtisků, distribuce OÚ Sosnová
Registrace: MK ČR E 22036



